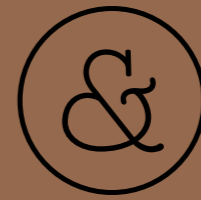




BLOOM

Vallelunga & Co.



ACCENTI PREZIOSI PER ILLUMINARE IL
NOSTRO TEMPO E GLI SPAZI IN CUI VIVIAMO.
SUPERFICI UNICHE E MULTISENSORIALI, DI
STRAORDINARIA BELLEZZA, SOTTOLINEANO
UN ABITARE CONSAPEVOLE, NATURALE E
AVVOLGENTE. TECNOLOGIA E TRADIZIONE,
MASSIMA QUALITÀ E DESIGN MADE IN
ITALY CARATTERIZZANO UNA GAMMA DI
RIVESTIMENTI CERAMICI ACCURATAMENTE
SELEZIONATI, DALLO STILE INCONFONDIBILE.
PRECIOUS HINTS TO LIGHT UP OUR TIME AND
THE SPACES IN WHICH WE LIVE. UNIQUE AND
MULTISENSORY SURFACES OF INCREDIBLE
BEAUTY WHICH UNDERLINE AN INFORMED,
NATURAL AND CAPTIVATING LIFESTYLE.
TECHNOLOGY AND TRADITION, MAXIMUM
QUALITY AND ITALIAN DESIGN CHARACTERISE
A RANGE OF CAREFULLY SELECTED
CERAMIC TILES OF UNMISTAKEABLE STYLE.

profumi intensi per spazi glamour

intense fragrances for glamorous spaces

La ricerca di un rapporto più profondo tra uomo e natura si traduce nel desiderio di trasportare un universo multicolore nei nostri spazi per beneficiare di nuove emozioni visive e tattili. Bloom è un'esplosione di motivi floreali e botanici dal tratto sinuoso e dalla matericità sorprendente, un rivestimento per disegnare paesaggi in cui perdersi, accompagnati da avvolgenti note multisensoriali.

The quest to create a closer bond between man and nature is translated into a multicolour universe that brings new visual and tactile sensations to our spaces. Bloom is an explosion of sinuous and incredibly textural floral and botanical motifs, a covering for designing landscapes in which to lose yourself, accompanied by enveloping multisensory notes.





dalla natura l'ispirazione per nuovi e luminosi foliage

nature, the inspiration for new and luminous foliage

Un rinnovato bisogno di contatto con la natura, una forte voglia di viaggiare anche solo con il potere dell'immaginazione, guida la ricerca di una collezione dall'anima fortemente decorativa che trova nuovi slanci trasformandosi in un mezzo espressivo di grande personalità. La praticità della ceramica incontra la piacevolezza estetica di motivi a fiori ispirati a disegni botanici fatti a mano e realizzati con una cura minuziosa del dettaglio, capace di restituire la veridicità e l'incanto di profumi e colori naturali. Manualità artistica e alta tecnologia danno vita a un trionfo lussureggiante di pattern floreali impressi ad altissima definizione su superfici ceramiche di grande impatto scenico.



A renewed need for contact with nature, a strong desire to travel even just with the power of the imagination: this is the inspiration for a highly decorative collection, a means of expression whose new sense of dynamism is matched by its forceful personality. Practical ceramic meets aesthetically pleasing flower motifs inspired by handmade botanical designs and produced with exceptional attention to detail to convey the veracity and enchanting beauty of natural fragrances and colours. Artistic dexterity and high technology are combined to create a luxurious triumph of floral patterns impressed at high resolution on striking ceramic surfaces.



tratti sofisticati e sfumature iridescenti dall'effetto tridimensionale

sophisticated motifs and iridescent nuances with a 3D effect

Textures floreali rivestono e avvolgono delicatamente lo spazio, combinando design e grande funzionalità. Otto soggetti accompagnati da due fondi a tinta unita si sviluppano su superfici in gres porcellanato in formato 50x100 cm di 6 mm di spessore, sottili come una carta da parati, ma altamente resistenti e versatili. Come su un tessuto leggero spiccano la particolarità dei disegni dipinti a mano che affiorano dalla superficie decorata in profondità con effetti brillanti e opachi, impressi ad altissima risoluzione sul supporto ceramico grazie alla tecnologia digitale di stampa a freddo, per un risultato estetico di altissima qualità. Porzioni di rivestimento si trasformano così in architetture in grado di caratterizzare l'ambiente con la loro presenza scenografica, senza interrompere l'armonia con il contesto, grazie alla perfetta abbinabilità a superfici effetto legno, cemento e marmo delle collezioni Vallengunga & Co.

Floral textures delicately envelop and furnish the space, combining design with great functionality. Eight motifs accompanied by two solid colour plain tiles decorate 50x100 cm porcelain stoneware surfaces which, 3.5 mm thick, are as thin as wallpaper yet highly resistant and versatile. Like on a light fabric, the details of the hand-painted designs that emerge from the deeply decorated surface stand out with brilliant and matt effects, impressed at high resolution on the ceramic substrate thanks to cold digital printing technology for an extremely high quality aesthetic result. Portions of covering are therefore transformed into architectures that characterise the setting with their eye-catching presence, without disrupting the harmony of the space, thanks to their perfect combination with the wood-, concrete- and marble-effect surfaces of the Vallengunga & Co. collections.

TECNOLOGIA DI STAMPA DIGITALE A FREDDO
COLD DIGITAL PRINTING TECHNOLOGY

Free interpretations of surfaces for original and dynamic panels that furnish every space with cool elegance. The decorations consist of refined floral motifs in modern colours and finishes for fresh and contemporary rooms.

dentro la natura un nuovo disegno

a new design that stems from nature

Libere interpretazioni di superfici per quinte originali e dinamiche che arredano con raffinatezza ogni spazio. Il décor punta sulla ricercatezza di motivi floreali aggiornati nei colori e nelle finiture per ambienti dallo stile fresco e contemporaneo.

Bloom Venere Avorio A+B 50x100 / 19,6"x39,2"
Terrae Basalto Naturale 60x120 / 23,6"x47,2"





Bloom Venere Avorio A+B 50x100 / 19,6"x39,2" - *Terrae Basalto Naturale 60x120 / 23,6"x47,2"*





serenità e comfort nei colori della terra

serenity and comfort in the colours of the earth

Sophisticated and perfectly calibrated colour combinations which prioritise the cool shades of botanical designs combined with the warm tactility of concrete and the polished seduction of marble for original and transversal blends that exude charm.

Abbinamenti cromatici ricercati e calibrati privilegiano le fresche tonalità di disegni botanici abbinate alla calda matericità del cemento e alla brillante seduzione del marmo, per mix inediti e trasversali, di grande fascino.

Grandiosa Nova 120x280 / 47,2"x110,2"

Bloom Genus Avio 50x100 / 19,6"x39,2"

Nova Nova Lusso 120x120 / 47,2"x 47,2"



Bloom Genus Avio 50x100 / 19,6"x39,2" - Trama Avio 50x100 / 19,6"x39,2" - Terrae Piombo R11 90x90 / 35,4"x35,4"

La camera acquisisce una nuova spazialità grazie al rivestimento, trasformato in una quinta lussureggiante attraversata da un foliage stilizzato con cromie vivaci e intense. Un originale elemento di arredo, che ci ricorda come la vera bellezza arrivi anche dalla più naturale di tutte le forme.

Rooms acquire a new sense of space thanks to the covering, transformed into a luxuriant panel criss-crossed by stylised foliage with vibrant and intense colours. An original piece of decor which reminds us how true beauty also comes in the most natural forms.

Bloom Venere Avio A+B 50x100 / 19,6"x39,2"
Trama Avio 50x100 / 19,6"x39,2"

fantasie naturali di eclettico design

eclectic natural patterns





Bloom Seta Avio A+B 50x100/19,6"x39,2" - Tabula Bianco Chevron Naturale 15x90/5,9"x35,4"



Bloom Loto Avio 50x100 / 19,6"x39,2" - Nova Satin 120x120 / 47,2"x47,2" - Grandiosa Nova Lusso 120x280 / 47,2"x110,2"

The pattern replicates the grace and delicacy of lotus flowers, multiplying as part of an abstract natural motif that blossoms in delicate tones of beige. A pastoral texture pervades the bathroom, creating atmospheres with an energising light that brightens up our routine.

bouquet di fiori nei toni del beige

bouquets of flowers in shades of beige

Il pattern replica la grazia e la delicatezza dei fiori di loto, moltiplicandoli in un motivo naturale astratto che sboccia in morbide tonalità beige. Una texture bucolica pervade l'ambiente bagno disegnando atmosfere dal bagliore energizzante che illumina la nostra routine.

Bloom Loto Avorio 50x100 / 19,6"x39,2"
Trama Avorio 50x100 / 19,6"x39,2"
Grandiosa Luce Oro Satin 120x278 / 47,2"x110,2"
Luni Rovere 25x150 / 10"x60"





Bloom Loto Avorio 50x100 / 19,6"x39,2" - Trama Avorio 50x100 / 19,6"x39,2" - Grandiosa Luce Oro Satin 120x280 / 47,2"x110,2"



BLOOM

superfici tattili dai colori brillanti

tactile surfaces with brilliant colours

Intricate and precious patterns that combine classical and bolder features to add a particular touch of elegance to rooms. Bloom grabs the attention with its refined designs decorated with gold fibres and iridescent glints of light that give surfaces three-dimensionality and shine.

Fantasie minute e preziose mettono insieme classicità e audacia donando un particolare tocco di eleganza agli ambienti. Bloom conquista la scena con i suoi disegni raffinati attraversati da filamenti dorati e riflessi cangianti che regalano tridimensionalità e lucentezza alle superfici.

Bloom Genus Avorio 50x100 / 19,6"x39,2"
Luni Cenere 20x120 / 7,9"x47,2"



Bloom Seta Avorio A+B 50x100 / 19,6"x39,2" - Lumi Noce Naturale 25x150 / 10"x60"

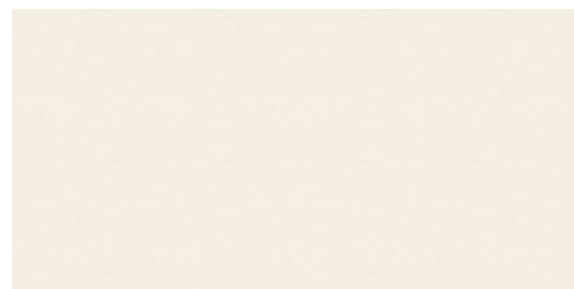




BLOOM

Bloom

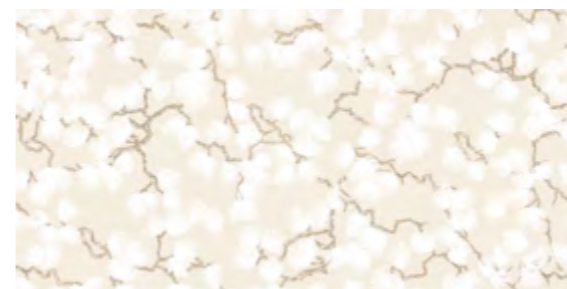
Gres porcellanato smaltato decorato a freddo
HD digital cold glazed porcelain tile



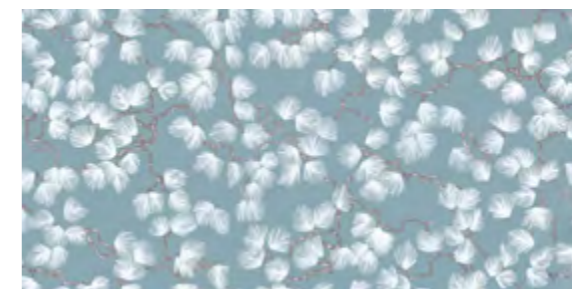
TRAMA
50x100 - 19,6"x39,2"
6001307 AVORIO 80 ■



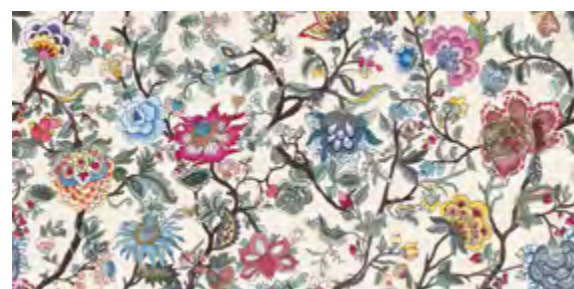
TRAMA
50x100 - 19,6"x39,2"
6001306 AVIO 80 ■



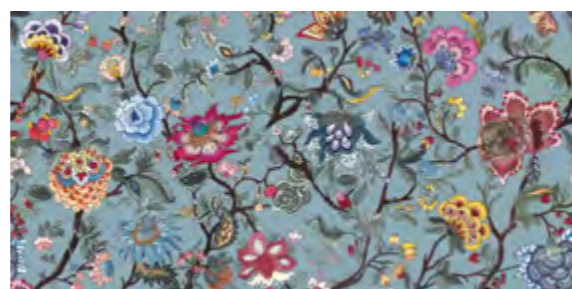
LOTO
50x100 - 19,6"x39,2"
6001315 AVORIO 80 ■



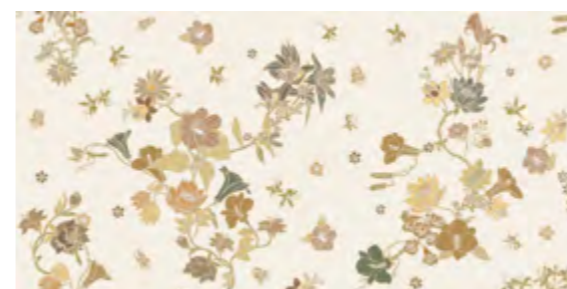
LOTO
50x100 - 19,6"x39,2"
6001314 AVIO 80 ■



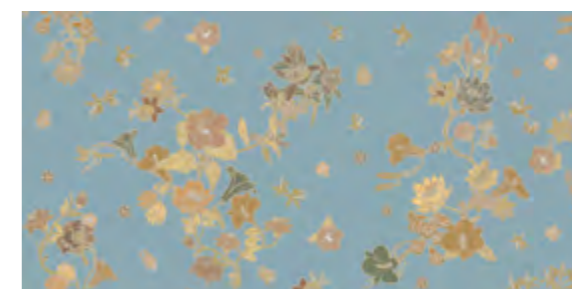
VENERE A+B
50x100 - 19,6"x39,2"
6001309 AVORIO 80 ■



VENERE A+B
50x100 - 19,6"x39,2"
6001308 AVIO 80 ■



SETA A+B
50x100 - 19,6"x39,2"
6001311 AVORIO 80 ■



SETA A+B
50x100 - 19,6"x39,2"
6001310 AVIO 80 ■



GENUS
50x100 - 19,6"x39,2"
6001313 AVORIO 80 ■



GENUS
50x100 - 19,6"x39,2"
6001312 AVIO 80 ■

PESI, MISURE E CONTENUTO DEI COLLI
WEIGHT, SIZE AND CONTENTS OF THE PACKING POIDS, DIMENSIONS

prodotto product		spessore thickness	pezzi/scatola pieces/box	mq/scatola sq.mt./box	kg/scatola weight/box	scatole/pallet box/pallet	mq/pallet sq.mt./pallet	kg/pallet weight/pallet
50x100	trama	3,5	2	1	8,00	20	20,00	160,00
50x100	venere A+B	3,5	2	1	8,00	20	20,00	160,00
50x100	genus	3,5	2	1	8,00	20	20,00	160,00
50x100	loto	3,5	2	1	8,00	20	20,00	160,00
50x100	seta A+B	3,5	2	1	8,00	20	20,00	160,00

Bloom

INFORMAZIONI TECNICHE - TECHNICAL INFORMATION

GRES PORCELLANATO DECORATO SMALTATO GLAZED DECORATED PORCELAIN TILE

CLASS EN 14411 - ISO 13006 Bia GL

Caratteristiche Features	Unità di misura Unit of measurement	Valore medio Average value	Valore prescritto Required standard	Metodo di prova Test method
Dimensione lati Dimensions - Length and Width	%	± 0,6	± 0,6 (max ± 2 mm)	EN ISO 10545-2
Rettilinearità degli spigoli Straightness of edges	%	± 0,5	± 0,3 (max ± 1,5 mm)	EN ISO 10545-2
Ortogonalità dei lati Sides' orthogonality	%	± 0,3	± 0,6 (max ± 2 mm)	EN ISO 10545-2
Planarità Flatness	%	± 0,5	± 0,5 (max ± 2 mm)	EN ISO 10545-2
Spessore Thickness	%	± 5	± 5 (max ± 0,5 mm)	EN ISO 10545-2
Assorbimento d' acqua Water absorption	%	0,3	> 0,5	EN ISO 10545-3
		conforme according	> 0,5	ASTM C373
Coefficiente di dilatazione termica lineare Coefficient of linear thermal - expansion	10 ⁻⁶ /°C	≥ 8x10 ⁻⁶ C ⁻¹ ≥ 4,4x10 ⁻⁶ F ⁻¹	non richiesto not required	ASTM C372
		0,3%	nessuna alterazione visibile no visible alteration	EN ISO 10545-9
Resistenza agli sbalzi termici Resistance to thermal shock		conforme according	inalterato unaffected	ASTM C484
		≥ 3	3	EN ISO 10545-14
Resistenza alle macchie Stain resistance		≥ 3	3	ASTM C1378
		≥ 35 N/MM ²	≥ 35 N/MM ²	EN ISO 10545-4

AVVERTENZE - ADVICE

Una corretta posa in opera, seguendo alcune semplici regole, garantirà un perfetto risultato finale:

- controllare la planarità delle pareti da rivestire o del massetto su cui posare le piastrelle da pavimento

- posare il prodotto miscelando il materiale prelevandolo da più scatole

- maneggiare con cura il prodotto prima e durante la posa

- per una migliore resa estetica utilizzare stuccature colorate in tinta con le piastrelle.

Per nessun motivo saranno accolte contestazioni su materiale posato per danni visibili prima della posa. Vallenga & Co. si riserva di apportare modifiche senza preavviso ai prodotti declinando ogni responsabilità per danni diretti o indiretti derivanti da eventuali modifiche.

I colori e le caratteristiche estetiche dei materiali illustrati nel presente catalogo sono da ritenersi puramente indicativi. Le tabelle con i dati riferiti ai contenuti per scatole ed ai pesi degli imballi sono aggiornate al momento della stampa del catalogo, pertanto i dati elencati possono subire variazioni.

Il nostro personale di vendita è a vostra disposizione per dettagli e chiarimenti sui nostri prodotti.

A properly performed laying, following a few simple rules, will ensure a perfect finished result:

- check that the wall or floor slab onto which you will be laying the tiles is perfectly flat

- pick material at random from different boxes while laying

- handle the product with care before and during laying

- for better aesthetic results, use coloured grouts to match the tiles.

Claims on items which have already been laid won't be accepted, for any reason for any damage visible before laying. Vallenga & Co. reserves the right to modify the mentioned products without notice, declining all responsibility on direct or indirect damages caused by eventual modification.

Colours and esthetical features of the materials as illustrated in this catalogue are to be regarded as mere indications. The tables containing the details of the content per box and the weight of packing are updated at the time the catalogue is printed; therefore the listed data may change.

Our sales department is at your disposal for any question you may have concerning our products.

ISTRUZIONI DI POSA - INSTALLATION INSTRUCTION

DESTINAZIONE D'USO

Lastre decorate con innovative tecniche artigianali destinate esclusivamente al rivestimento di pareti interne. Eventuali piccole imperfezioni sono da considerarsi una caratteristica propria del prodotto dovuta al processo produttivo. Questa innovativa tecnica decorativa migliora la definizione e la profondità dei colori, rendendo la resistenza superficiale all'abrasione meno performante rispetto al gres porcellanato tradizionale. Per questo motivo è necessario attenersi alle istruzioni riportate di seguito e presenti negli imballi.

INDICAZIONI GENERALI

Bloom è una selezione di decorazioni realizzate su gres porcellanato, spessore 3,5 mm, in formato 50x100 cm con fibra di vetro applicata sul retro della lastra per garantirne una maggiore resistenza. Le grafiche proposte si sviluppano in continuità su più soggetti con una decorazione che considera una fuga di solo 1 mm.

MOVIMENTAZIONE

Evitare il contatto con materiali abrasivi e lo strofinamento con altre lastre o con il piano di lavoro. Non appoggiare sulla superficie utensili o altri materiale che potrebbero danneggiare il prodotto.

ISTRUZIONI PER IL TAGLIO

È essenziale lavorare su una superficie planare e pulita. Prestare la massima attenzione durante questa operazione per non danneggiare le lastre facendole urtare contro oggetti acuminati. Il materiale può essere tagliato e forato utilizzando macchine e strumenti solitamente usati per tradizionale gres porcellanato.

TAGLIO

Eventuali tagli devono essere eseguiti incidendo esclusivamente la superficie decorata della lastra. Verificare che il piano di appoggio sia perfettamente pulito e privo di ogni asperità che possa danneggiare il materiale. Una volta eseguita questa operazione smussare i bordi tagliati con una tampone diamantato per rimuovere la parte di materiale inciso con movimento dall'alto verso il basso, evitando lo strofinamento sul tampone sul decoro.

FORI E SCASSI

Usare solo un flessibile con punta diamantata. Una volta eseguita questa operazione smussare i bordi tagliati con una spugna diamantata, evitando lo strofinamento sul decoro.

POSA

non usare assolutamente dei distanziatori livellanti. Le nostre decorazioni presentano grafiche che devono calibrate con 1 mm di fuga. Non partire mai con la posa da terra e lasciare almeno 4 mm dal fondo mettendo in bolla il materiale; prima della posa verificare sempre le prese delle grafiche.

STUCCATURA

Consigliamo l'uso di soli sigillanti cementizi e spatole in materiale plastico, avendo cura di pulire bene i residui prima dell'indurimento dello stucco con acqua e spugna non abrasiva evitando di danneggiare la superficie del pannello. Non utilizzare prodotti a base di silicone acetico per la sigillatura di infissi, docce o sanitari alla superficie ceramica; utilizzare in alternativa siliconi neutri proteggendo preventivamente la superficie del pannello con scotch di carta. Se si utilizza scotch di carta per proteggere il materiale in fase di stuccatura (usare solo questo tipo di nastro adesivo) in prossimità dei bordi tagliati, prestare la massima cura attenzione e delicatezza nel rimuoverlo.

PULIZIE QUOTIDIANE

Utilizzare detergenti neutri e/o acqua, pulendo con straccio in microfibra o spugna morbida. Prodotti acidi anticalcare possono essere utilizzati avendo cura di risciacquare rapidamente la superficie con acqua dopo l'applicazione. Non utilizzare solventi (alcol e simili) né spugne abrasive o elementi graffianti.

INTENDED USE

Slabs decorated with innovative artisan techniques exclusively designed for interior walls. Any little imperfections are to be regarded as characteristics of the product caused by the production process. This innovative decorative technique improves the definition and depth of the colours, making the surface less resistant to abrasion than traditional porcelain stoneware. For this reason it is important to follow the instructions provided below and enclosed in the packaging.

GENERAL INFORMATION

Bloom is a selection of decors created on 50x100 cm porcelain stoneware, thickness 3.5 mm, with glass fibre applied to the back of the slab to guarantee improved resistance. The patterns are developed over multiple elements with a decor that allows a joint of just 1 mm.

HANDLING

Avoid contact with abrasive materials and prevent from rubbing against other slabs or the worktop. Do not place utensils or other materials on the surface that may damage the product.

CUTTING INSTRUCTIONS

It is essential to work on a flat, clean surface. During this procedure, take great care not to damage the slabs by knocking them against sharp objects. The material can be cut and drilled using the standard equipment and tools used for traditional porcelain stoneware.

CUTTING

Cuts must only be made on the decorated surface of the slab. Check that the work surface is perfectly clean and free of any rugged elements that could damage the material. Once you have completed this operation smooth off the cut edges with a diamond buffer to remove the part of the material that has been cut, working in a downwards motion and taking care not to rub the buffer on the decor.

HOLES AND OPENINGS

Only use an angle grinder with a bevelled tip. Once you have completed this operation smooth off the cut edges with an abrasive sponge, taking care not to rub the decor.

INSTALLATION

Do not use levelling spacers. Our decors have patterns that must be laid with a 1 mm joint. Do not install directly on the floor: leave a gap of at least 4 mm, making sure the materials are level; before installation always check the continuity of the patterns.

GROUTING

We recommend using only cement-based sealants and plastic trowels, making sure that all residues are cleaned off before the grout sets using water and an abrasive sponge and avoiding any damage to the surface of the panel. Do not use acetoxysilicone-based products to seal door and window frames, showers or sanitary fixtures to the ceramic surface; opt for neutral silicones, protecting the surface of the panel in advance with masking tape. If you use masking tape to protect the material when grouting (only use this type of adhesive) near cut edges, take special care when removing it.

DAILY CLEANING

Use neutral detergents and/or water, cleaning with a microfibre cloth or soft sponge. Acid anti-limescale products may be used, making sure to quickly rinse the surface following application. Do not use solvents (alcohol or similar) or abrasive sponges or elements.

LEGENDA CODICI PREZZO - LEGENDA PRICE CODES

■ prezzo al metro quadro - price per sqm

▲ prezzo al pezzo - price per piece

● prezzo al metro lineare - price to linear meter

● prezzo a composizione - price per set

Condizioni di vendita disponibili su vallelungacer.it
Sales condition available on vallelungacer.it

VALLELUNGA & CO. È ORA PARTE DI VICTORIA PLC CERAMICS ITALY, LA BUSINESS UNIT ITALIANA DI VICTORIA PLC, UNO TRA I PIÙ IMPORTANTI GRUPPI AL MONDO OPERANTE NEL FLOORING E ATTIVO NEL SETTORE CERAMICO CON STABILIMENTI IN GRAN BRETAGNA, EUROPA E AUSTRALIA. UN'APPARTENENZA IMPORTANTE CHE VALORIZZA L'IDENTITÀ DEL BRAND CON L'OBIETTIVO DI MIGLIORARE SEMPRE DI PIÙ LA QUALITÀ ESTETICA E TECNOLOGICA DI TUTTE LE COLLEZIONI. VALLELUNGA & CO. IS NOW PART OF VICTORIA PLC CERAMICS ITALY, THE ITALIAN BUSINESS UNIT OF VICTORIA PLC, ONE OF THE WORLD'S LEADING FLOORING GROUPS AND ACTIVE IN THE CERAMIC SECTOR WITH PLANTS IN GREAT BRITAIN, EUROPE AND AUSTRALIA. AN IMPORTANT DEVELOPMENT THAT ENHANCES THE BRAND'S IDENTITY WITH THE AIM OF CONTINUOUSLY IMPROVING THE AESTHETIC AND TECHNOLOGICAL QUALITY OF ALL ITS COLLECTIONS.



© Vallelunga & Co.

Progetto e Direzione artistica:
Marketing Vallelunga & Co.
Ikos

Settembre 2022



Vallelunga & Co.

Ascot Gruppo Ceramiche srl
41014 Solignano di Castelvetro (MO) Italy
Via Croce, 80
Tel. e Fax +39 059 778411
info@vallelungacer.it
www.vallelungacer.it

A Brand of  VICTORIA PLC